

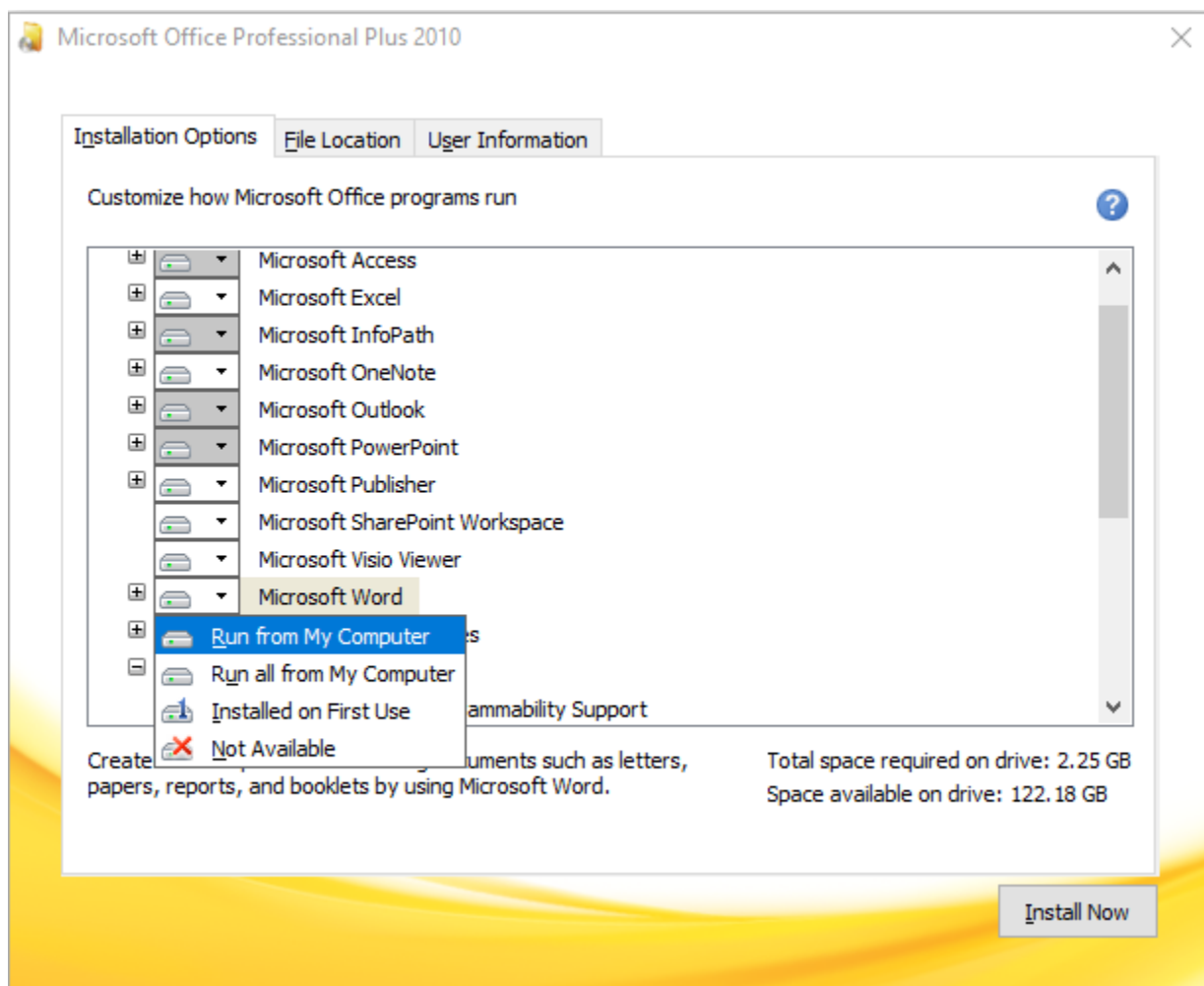
نحوه نصب آفیس برای استفاده از اتوماسیون :

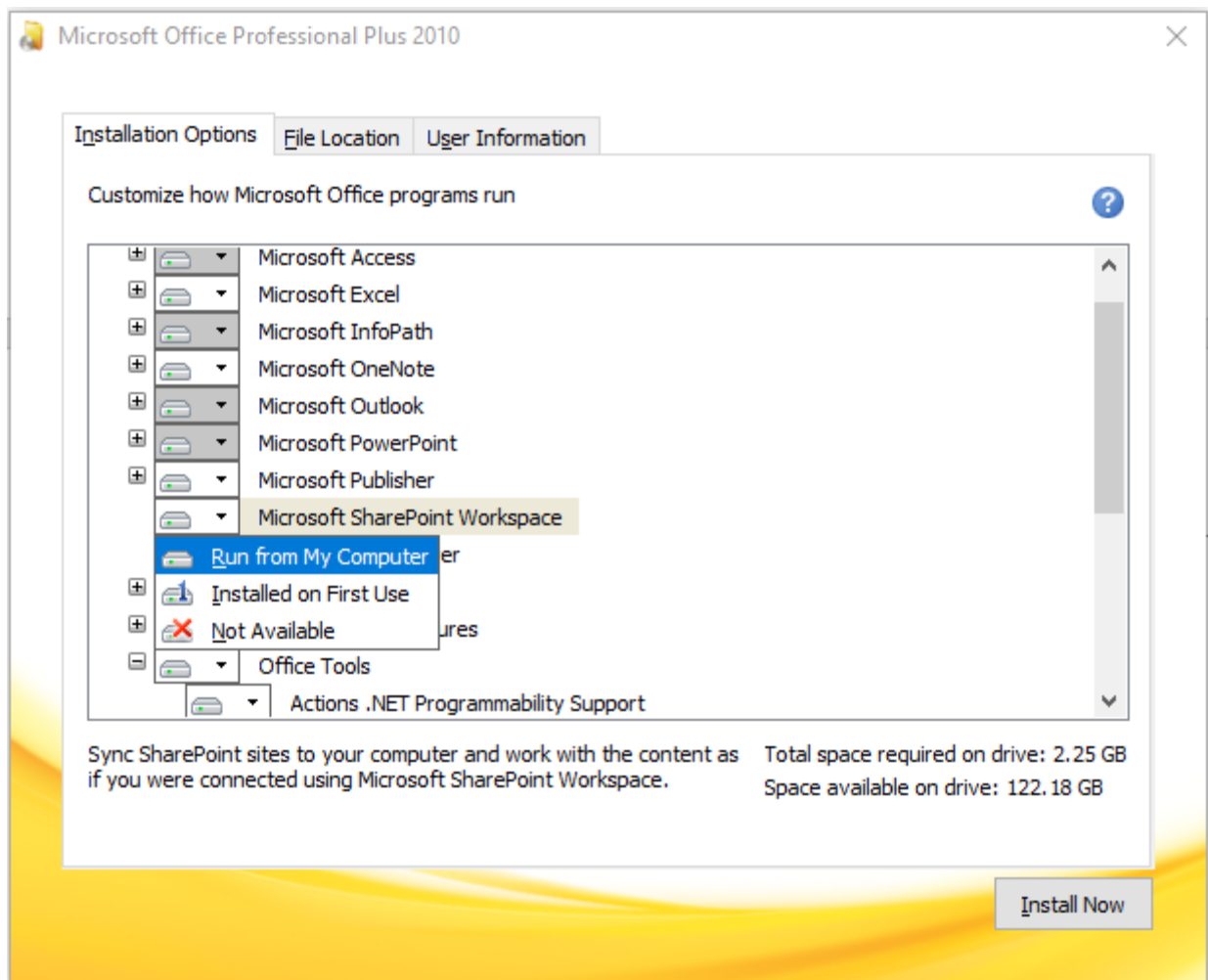
توجه شود که اتوماسیون با نسخه های آفیس ۲۰۱۰ به بعد سازگاری دارد، روی سیستم های ۶۴ بیتی در صورت امکان نسخه ۳۲ بیتی این برنامه را نصب کنید.

- نصب آفیس ۲۰۱۰ :

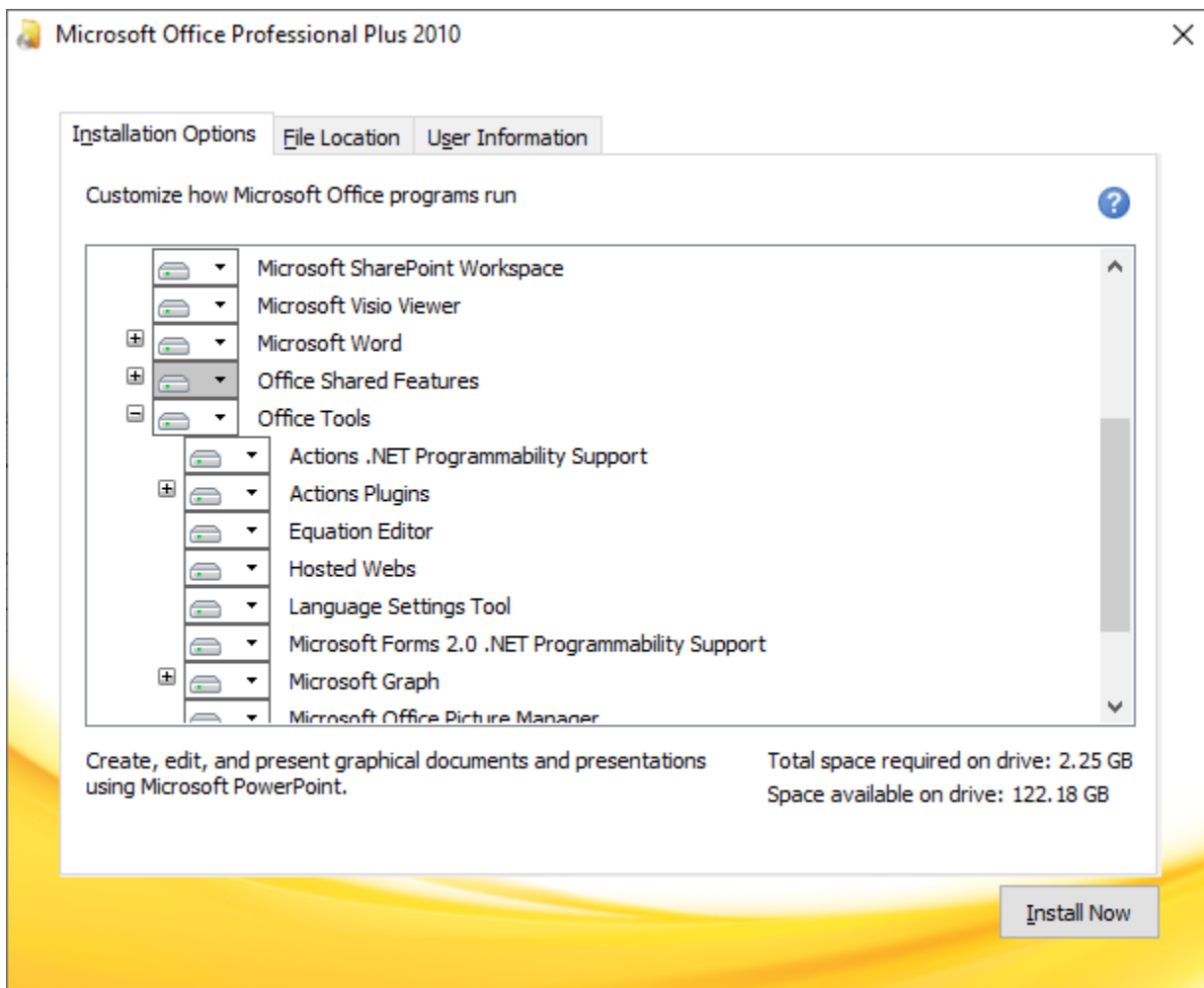
برای نصب آفیس ۲۰۱۰ باید گزینه Microsoft word و Microsoft SharePoint Workspace حتما فعال باشد در غیر این صورت باید روی کادر مستطیل چپ کنار هر کدام از موارد بالا چپ کلیک کنید و گزینه Run from My Computer را انتخاب نمایید

(فعال بودن بقیه موارد مثل Microsoft Excel و Microsoft Access و ... بسته به نیاز کاربر اشکالی ندارد و در تنظیمات اتوماسیون خللی وارد نمی کند.)

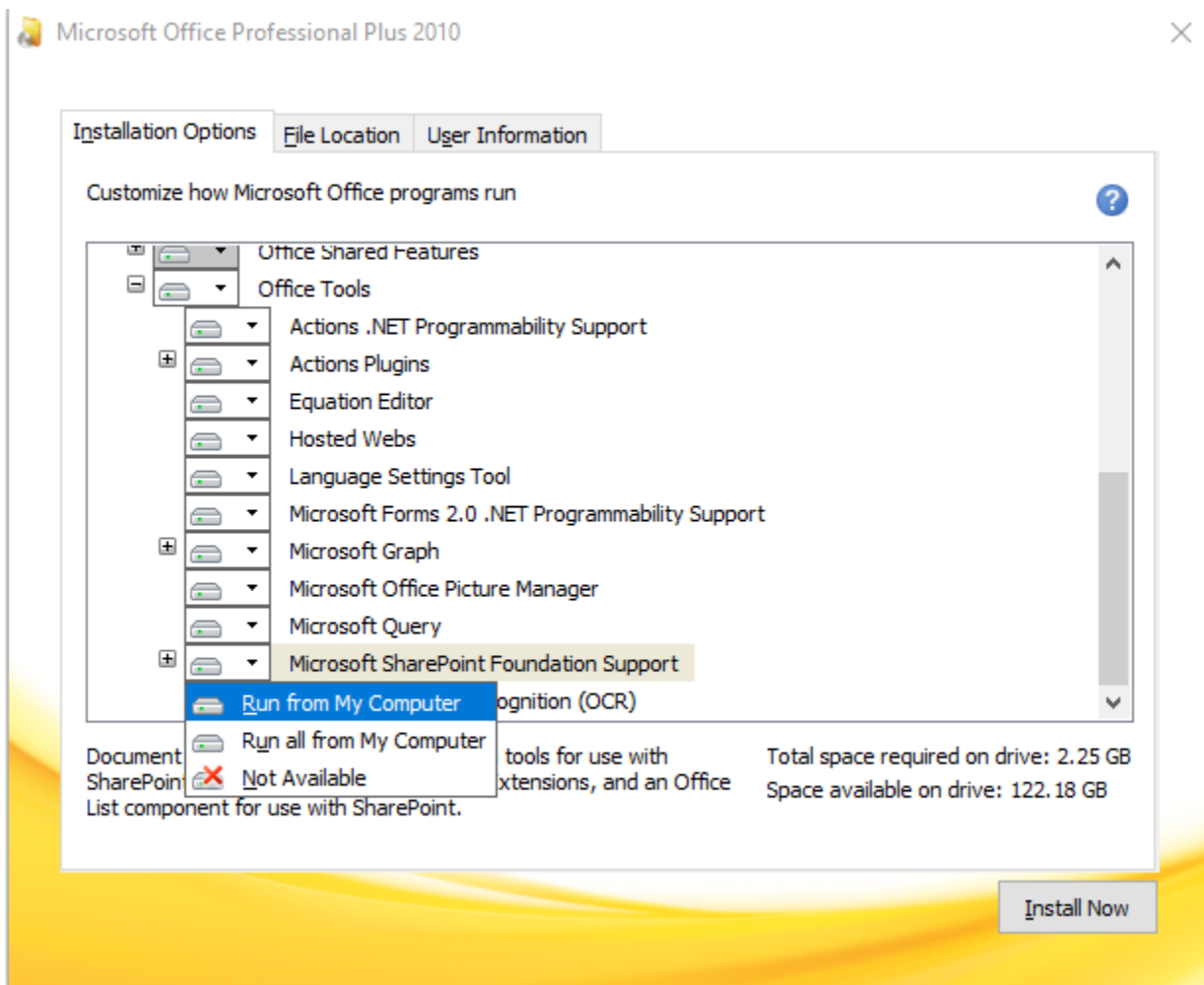




سپس باید علامت + گزینه Office Tools را کلیک کنید تا تمام موارد زیرمجموعه آن نمایش داده شود



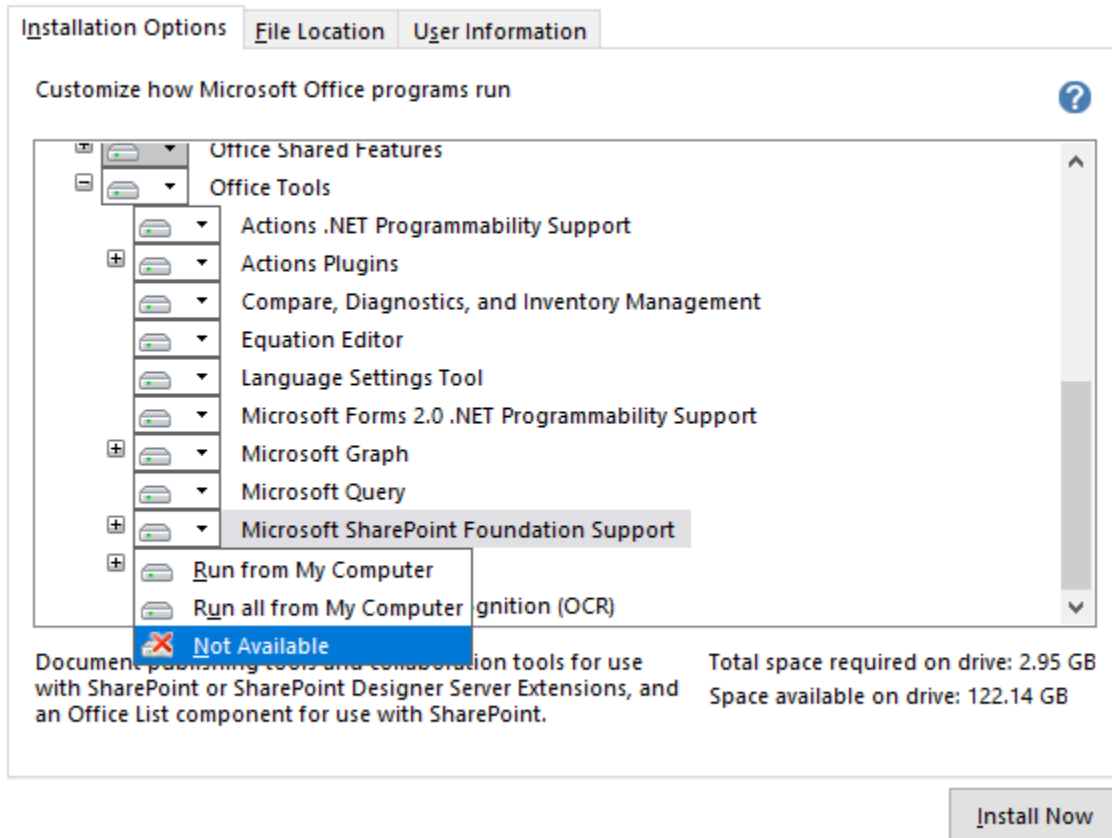
سپس همانند مرحله قبل روی کادر مستطیل چپ کنار گزینه Microsoft SharePoint Foundation Support چپ کلیک کنید و گزینه Run from My Computer را انتخاب نمایید.



- نصب آفیس ۲۰۱۳ به بعد :

به صورت کلی ابتدا باید آفیس ۲۰۱۳ را نصب نمایید و سپس از بسته آفیس ۲۰۱۰ میکروسافت شیرپوینت را نصب نمایید توجه شود در صورتی که نسخه آفیس ۲۰۱۳ که مایل به نصب آن هستید برای سیستم های ۶۴ بیتی باشد باید نسخه آفیس ۲۰۱۰ نیز ۶۴ بیتی باشد و در صورتی که نسخه نصبی آفیس ۲۰۱۳ برای سیستمهای ۳۲ بیتی باشد، نسخه آفیس ۲۰۱۰ نیز باید ۳۲ بیتی باشد در غیر اینصورت برای نصب بسته میکروسافت شیرپوینت آفیس ۲۰۱۰ به مشکل بر می خورید.

مرحله اول : باید علامت + گزینه Office Tools را کلیک کنید تا تمام موارد زیرمجموعه آن نمایش داده شود و روی کادر مستطیل چپ کنار گزینه Microsoft SharePoint Foundation Support چپ کلیک کنید و گزینه Not Available را انتخاب نمایید.



رفتن به سایت اتوماسیون :

به سایت TOOSSAB.NET رفته و از نوار بالای سایت بر روی پرتال کارکنان کلیک نمایید و سپس از صفحه باز شده اتوماسیون اداری را انتخاب نمایید

تنظیمات جدید اتوماسیون (بعد از نصب OFFICE) :

در ابتدا بررسی کنید که برنامه Adobe Reader 9.2 حتما بر روی سیستم نصب شده باشد، در صورتی که نسخه بالاتر از این برنامه بر روی ویندوز نصب شده است باید حذف شود و سپس این برنامه نصب شود، می توانید این برنامه را به روش زیر دانلود کنید :

- وارد صفحه مربوط به لاگین اتوماسیون شوید و بر روی ابزارها کلیک کنید تا منوی برنامه های مورد نیاز اتوماسیون باز شود

آموختن بدون آموختن ممکن نیست . دریافت کردن بدون بخشیدن
میسر نیست . پس اگر میخواهی برخوردار شوک برخوردار کن .




اتوماسیون اداری تحت وب

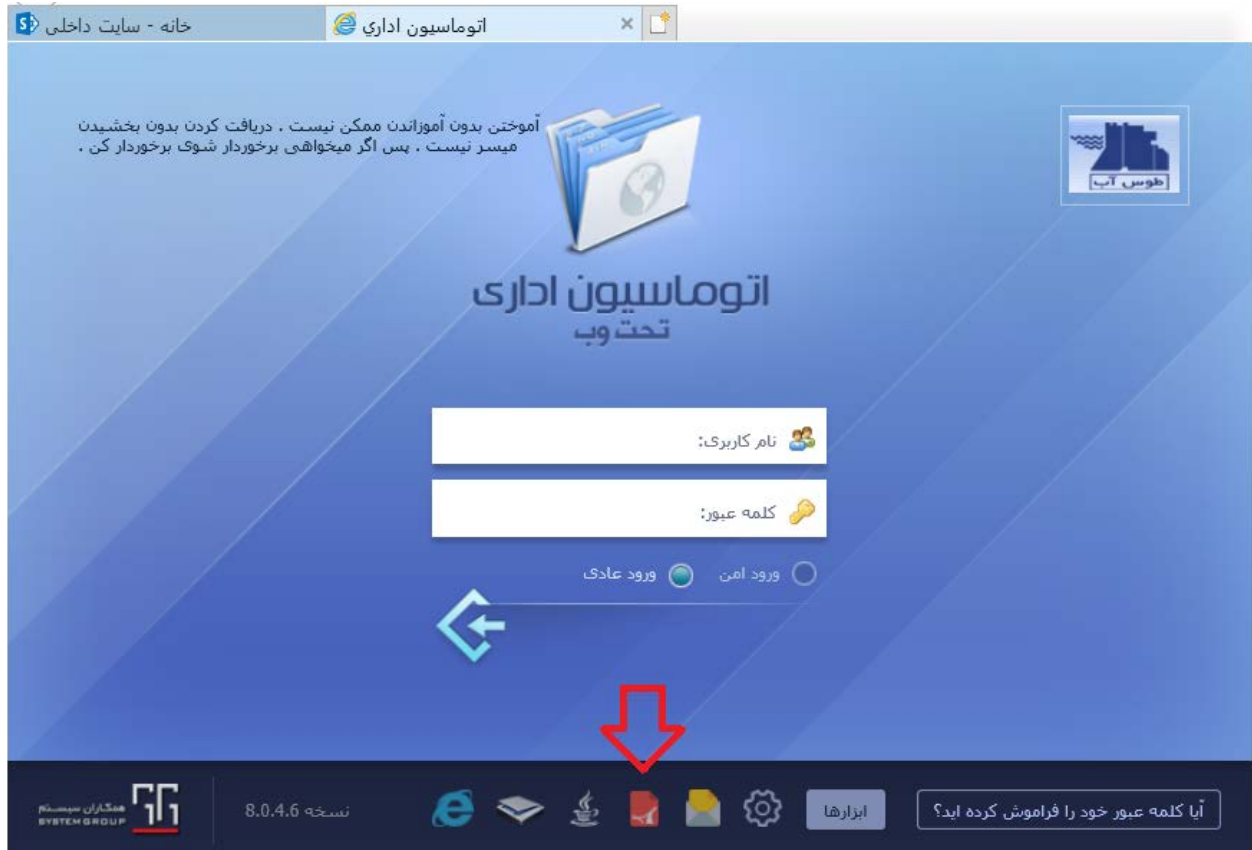
نام کاربری:

کلمه عبور:

ورود عادی ورود امن



- سپس شکلک  را انتخاب کنید تا برنامه adobe reader 9.2 دانلود شود.



خانه - سایت داخلی

اتوماسیون اداری

آموختن بدون آموزش ممکن نیست . دریافت کردن بدون بخشیدن میسر نیست . پس اگر میخواهی برخوردار شوی برخوردار کن .

طوس آب

اتوماسیون اداری
تحت وب

نام کاربری:

کلمه عبور:

ورود امن ورود عادی

ابزارها

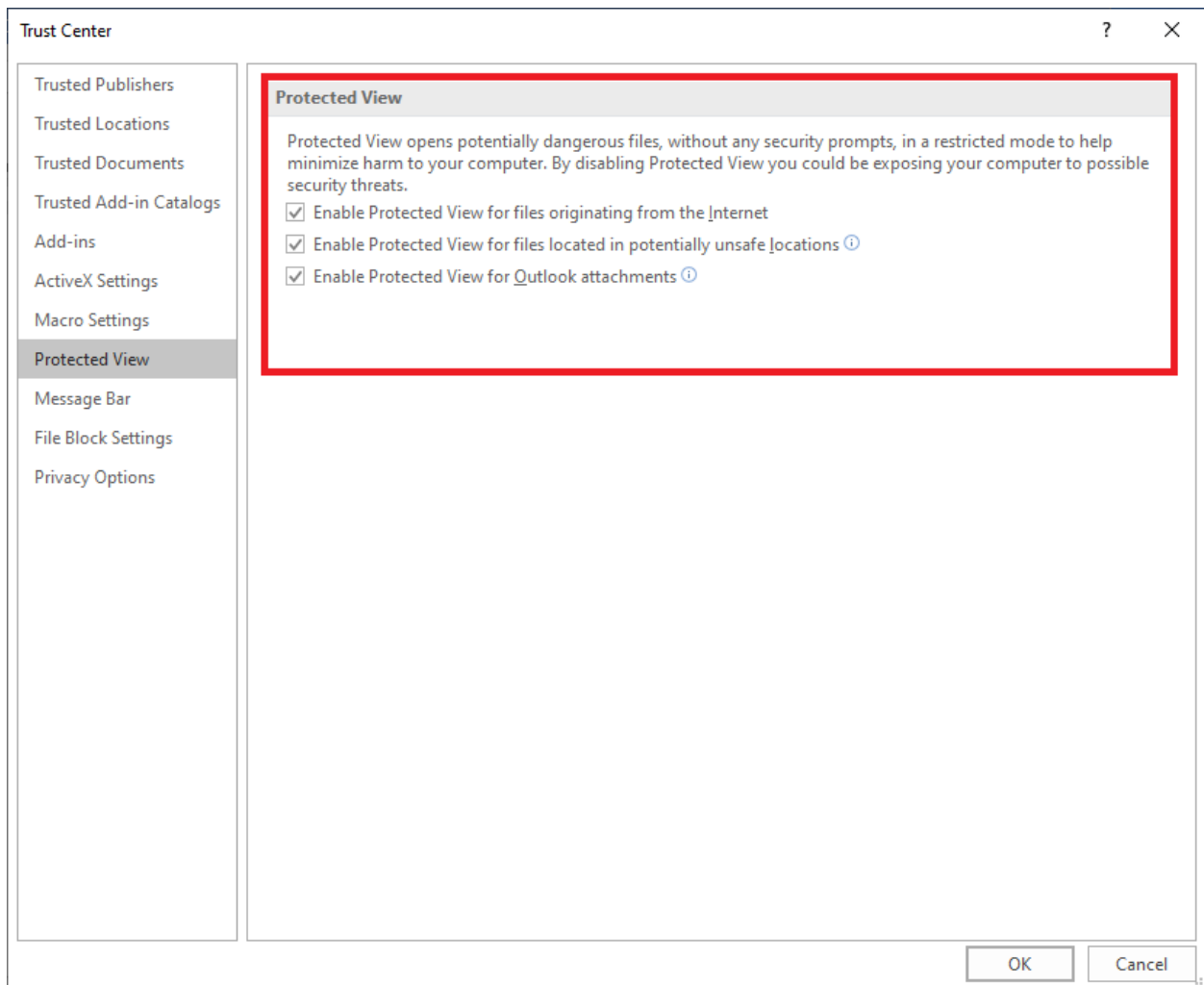
آیا کلمه عبور خود را فراموش کرده اید؟

نسخه 8.0.4.6

تنظیمات مربوط به word 2010 و word 2013 و word 2016

برنامه word را باز کرده و تنظیمات زیر را انجام می دهیم :

File → Options → Trust Center → Trust Center Setting... → Protected View



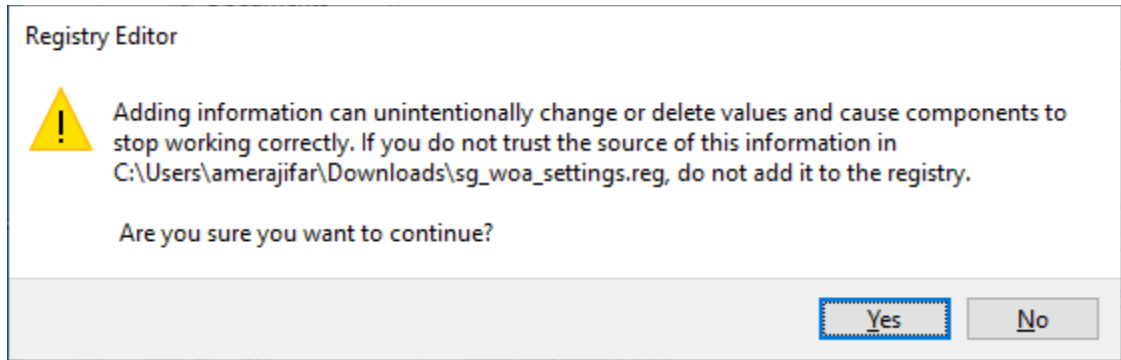
هر سه مورد را از حالت Enable خارج نمایید و بر روی دکمه OK کلیک نمایید.

به صفحه لاگین اتوماسیون بروید و فایل های مشخص شده در تصویر را دانلود نمایید

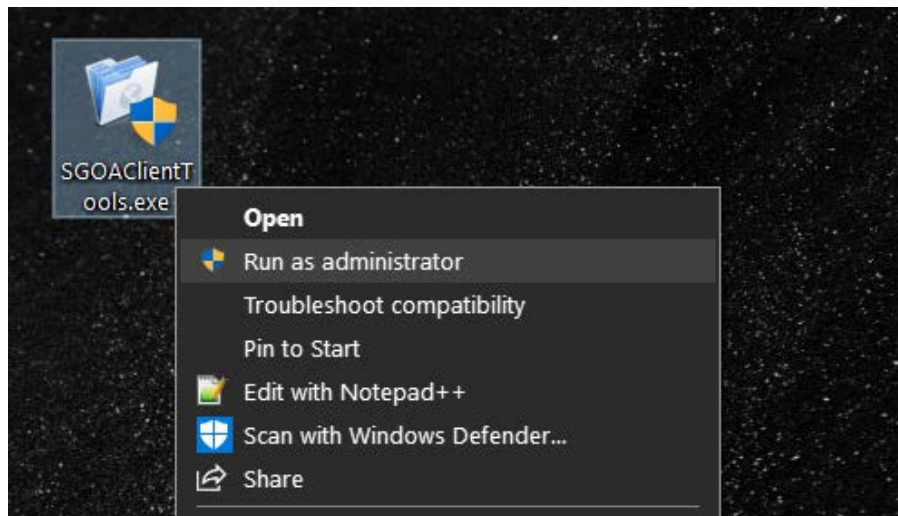


به مسیر فایل دانلود شده بروید و حتما از مرورگر اینترنت اکسپلورر و برنامه word خارج شوید در غیر این صورت تنظیمات اتوماسیون به درستی اعمال نخواهد شد

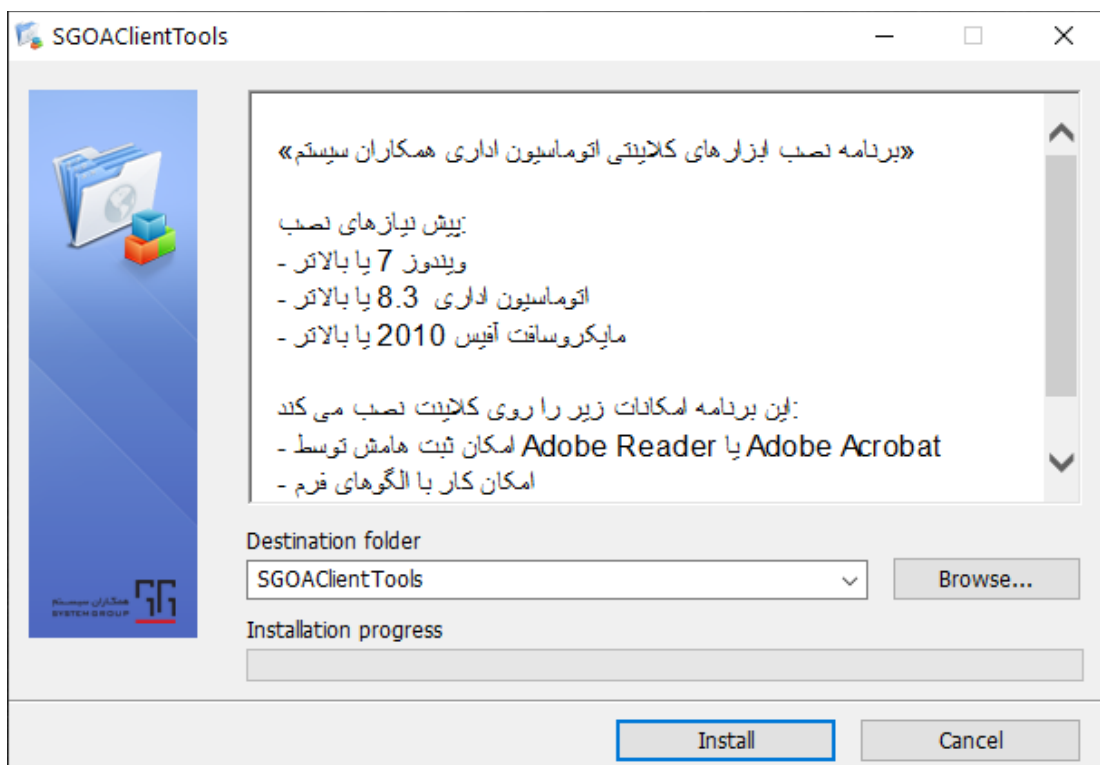
سپس بعد از رفتن به مسیر فایلها بر روی فایل با نام sg_woa_settings.reg کلیک کنید و بعد از آن کلید yes را انتخاب نمایید



و در انتها بر روی فایل دانلود شده با نام SGOAClientTools.exe راست کلیک کرده و گزینه Run as administrator را انتخاب نمایید



و در پنجره باز شده بر روی **install** کلیک کنید



در صورت باز نشدن word و یا pdf در اتوماسیون تنظیمات بالا را با یوزر administrator انجام دهید.